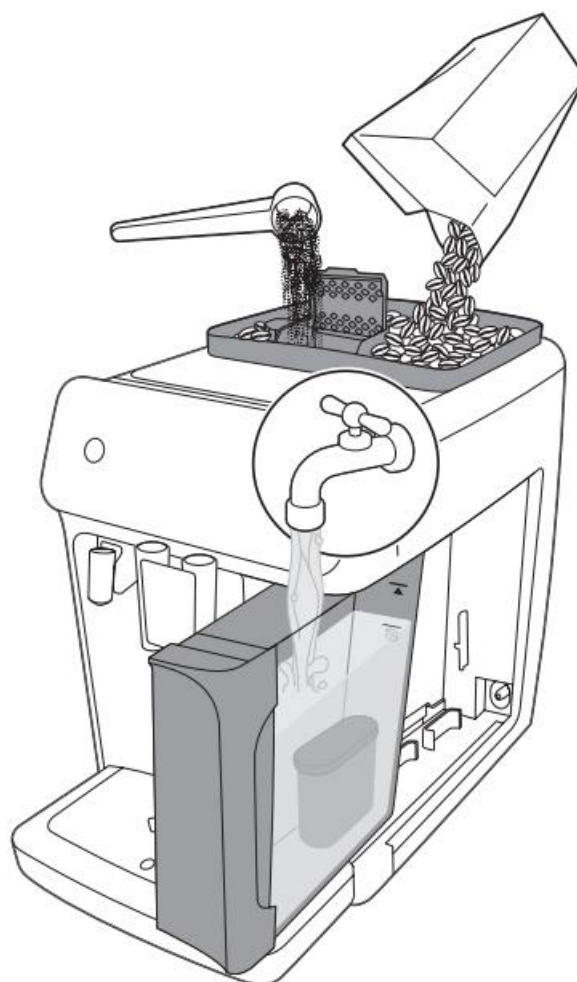
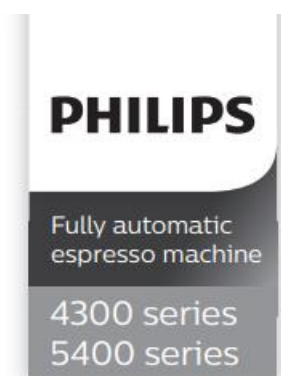
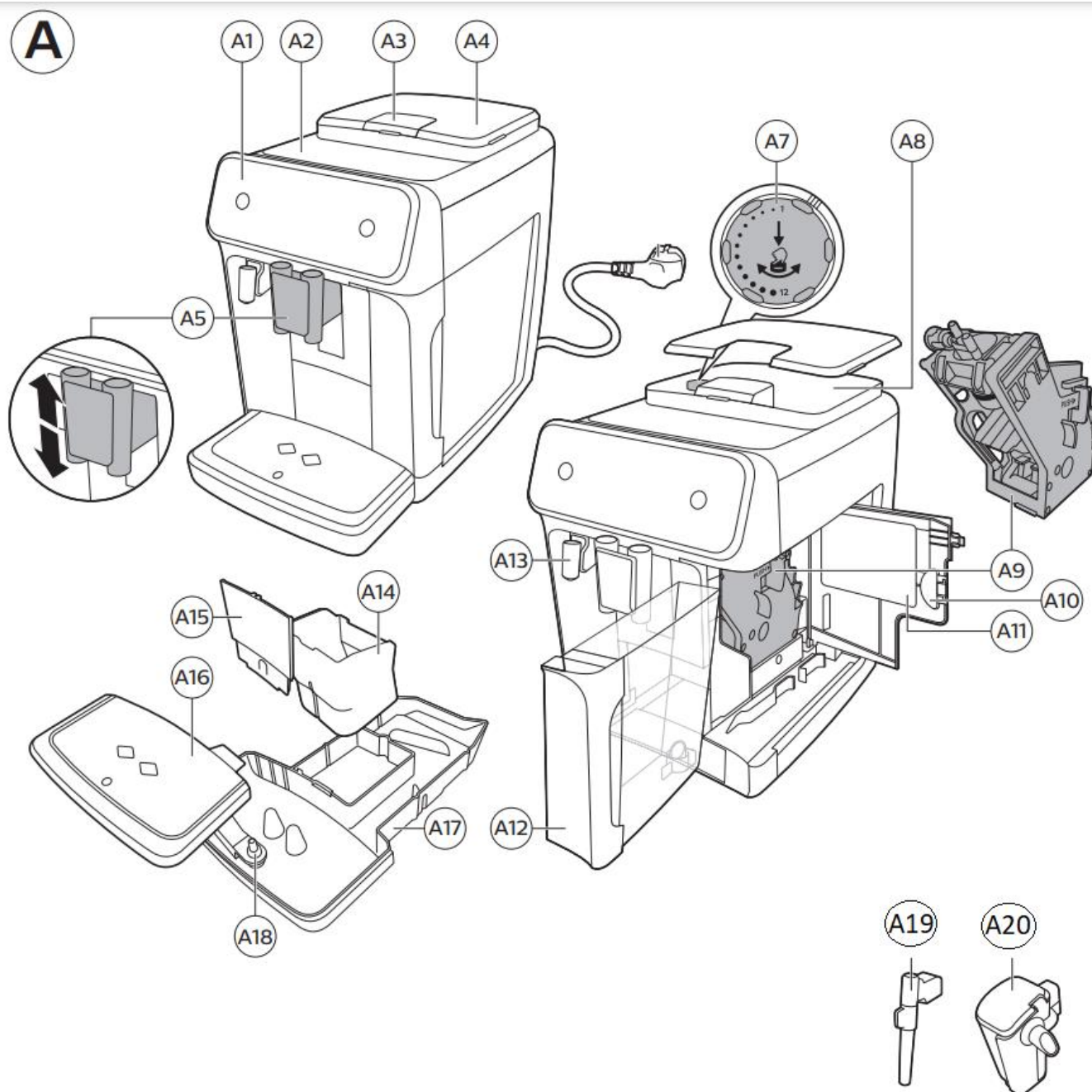


Инструкция за употреба на кафеавтомат

PHILIPS Latte GO EP5400 series



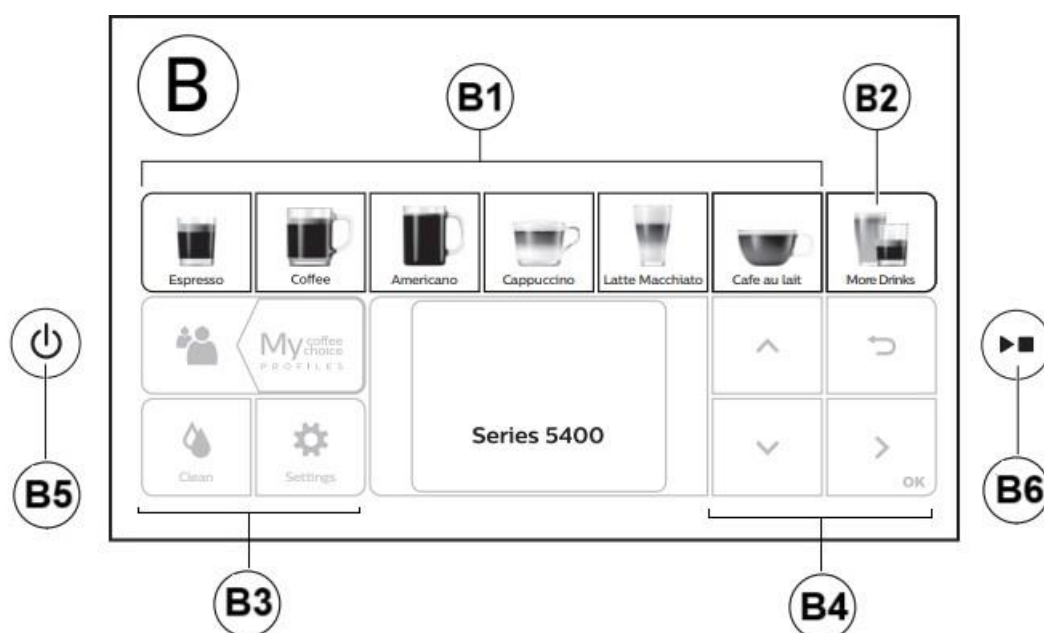


A1.	Контролен панел
A2.	Поставка за чаши
A3.	Отвор за смляно кафе
A4.	Капак бункер за кафе на зърна
A5.	Регулиращи се чучури за кафе
A6.	-

A7.	Палец за регулиране едрината на смилане на кафените зърна
A8.	Бункер за кафе на зърна
A9.	Еспресо група
A10.	Сервизна врата
A11.	Фабричен стикер - производител


A12.	Вана за чиста вода
A13.	Чучур за топла вода/пара
A14.	Контейнер за отпадно кафе
A15.	Преден панел на A14
A16.	Решетка/поставка за чаши
A17.	Тава за мръсна/отпадна вода

A18.	Поплавък на тавата за мръсна вода
A19.	Класически чучур за топла вода/пара (наличен според модела)
A20.	Кана за млечни напитки (налична според модела)



B1 – Меню напитки – еспресо, нормално кафе, американо, капучино, Лате макиато, кафе с мляко.

B2 – Меню допълнителни напитки – кафе крема, ристрето, млечна пяна, топла вода.

B3 -  - Персонализирани профили

 - Почистващо меню

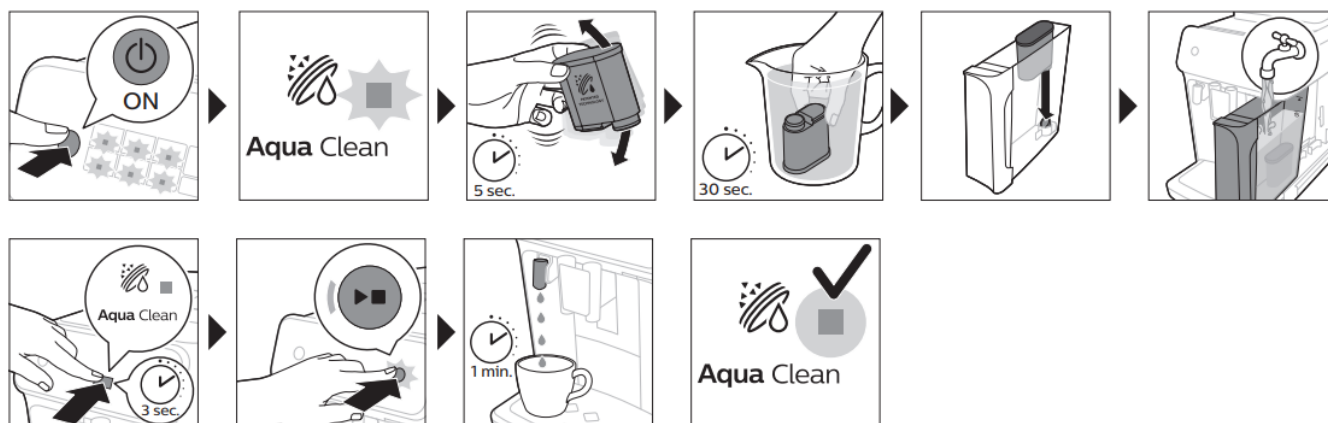
 - Настройки

B4 – Навигиращи бутони (нагоре, надолу, назад, ок/потвърждение).


B5 – Бутон вкл./изкл. (задържа се 1-2сек, за да включите или изключите машината).

B6 – Бутон старт/стоп.

• Активиране на воден филтър



фигура AquaClean

1. Включвате машината и изчакайте докато загрее.
2. Каната за мляко трябва да е премахната от машината.
3. Сложете новия филтър във ваната за вода, както е показано на *фигура AquaClean*.
4. Натискате бутона за почистващото меню .
5. Избирате опцията Aqua Clean. След което натиснете старт/стоп бутона, за да активирате процеса.
6. Ще потече гореща вода от чучура за около минута, така че да обезвъздуши системата.
7. След като филтърът е активиран, машината ще бъде в готовност за работа.

• Приготвяне на кафе

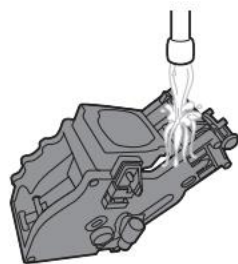
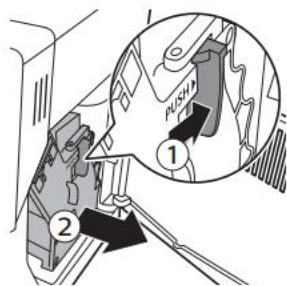
1. Изберете желаната кафе напитка
2. Изберете желаната сила, дължина, единична/двойна напитка. (използват се навигиращите бутони)
3. Сложете чаша под чучурите за кафе.
4. Натиснете Старт/стоп бутона.
5. Процесът на приготвяне се изобразява на дисплея.

• Използване на предварително смляно кафе


1. Изберете желаната кафе напитка.
2. При опцията за регулиране силата на напитката, с помощта на стрелките трябва да отидете най-долу на скалата, докато на дисплея не се покаже лъжичка.
3. Сложете **САМО ЕДНА** мерителна лъжичка в отвора за смляно кафе.
4. Изберете предпочитаното количество вода.
5. Натиснете Старт/стоп бутона.

• Почистване на еспресо групата

1. Изключете кафемашината от бутона за вкл./изкл. на контролния панел.
2. Изчакайте да се промие и всички светлинни индикатори да изгаснат.
3. Извадете ваната за чиста вода.
4. Отворете сервизната врата, като натиснете палчето отпред.
5. Хванете механизма и натиснете палеца „PRESS“ ,след което издърпайте механизма навън.
6. Измиването на механизма се прави на **всеки** изразходен килограм кафе на зърна. НЕ слагайте еспресо групата в съдомиялна машина.
7. Ако сте измили еспресо групата, трябва да изсъхне преди да я смажете. Смазвате на елементите, които са с жълт цвят, както и на уплътнението в горната част на еспресо групата. Препоръчително е смазването да се прави на всеки **2 седмици**.
8. Поставете механизма обратно и се уверете, че е сложен правилно.



• Цикъл за декалциране – стартиране

1. Уверете се, че машината е включена.
2. Ако каната за млечни напитки е на машината, я отстранете.
3. Извадете тавата за отцеждане и контейнера за отпадно кафе, изпразнете ги и ги поставете обратно на мястото си.
4. Извадете резервоара за вода и го изпразнете. След това извадете водния филтър AquaClean.
5. Изсипете препаратa за декалциране във ваната за чиста вода и я върнете обратно.
6. Поставете голям съд (1,5 l) под чучурите за кафе и чучура за вода.
7. Натиснете бутона за почистващото меню  . Изберете опцията „Премахване накипа“ и потвърдете стартирането на цикъла.



Продажба и сервиз на кафемашини

EA Партнерс ЕООД

e-mail: ea.partners@abv.bg

Магазин Орландовци, ул. Мара Бунева 42, тел. 0886 122 933

Магазин Люлин 10, бул. Луи Пастърор, бл. 161, тел. 0889 122 933

8. Започва първата фаза на процедурата за отстраняване на котлен камък. Процедурата за отстраняване на котлен камък продължава прибл. 30 минути и се състои от цикъл за отстраняване на котлен камък и цикъл на изплакване.
9. Оставете машината да се декалцира и не изваждайте ваната за вода, докато машината сама не индикира, че препаратът е свършил.
10. Изпразнете резервоара за вода, изплакнете го и след това го напълнете с чиста вода до индикацията Calc/Clean.
11. Изпразнете съда и го поставете обратно под чучурите за кафе и чучура за вода.
12. Натиснете отново бутона старт/стоп.
13. Втората фаза на цикъла за отстраняване на котлен камък, фазата на изплакване, започва и продължава 3 минути.
14. Изчакайте, докато машината спре да пуска вода. Процедурата за отстраняване на котлен камък приключва, когато машината спира да пуска вода.
15. Инсталирайте и активирайте нов воден филтър AquaClean във водния резервоар (вижте стр.4)

• Значение кодове грешки

Код грешка	Проблем	Причина	Възможно решение
01	Блокирала кафемелачка	Запушен отвор за дозиране на кафе.	Погледнете отвора на смляното кафе. Ако има кафе го почистете. Ако няма, се свържете със сервиз.
03-04	Проблем с еспресо групата	1. Замърсена група. 2. Еспресо групата не е поставена правилно.	1. Извадете групата и я измийте. /стр.5/ 2. Извадете групата и я поставете правилно.
05	Проблем с водната система	Въздух във водната система.	1. Махнете и сложете обратно ваната за чиста вода, повторете 2-3 пъти. Уверете се, че слагате правилно ваната. 2. Ако използвате филтър, махнете го и го разклатете хубаво, за да излезе

			въздуха. След това го върнете обратно във ваната.
14	Машината е прегряла	Възможни са няколко причини.	<ol style="list-style-type: none"> 1. Пуснете топла вода около 1 чаша. 2. Изключете машината и я включете след около 20-30мин.

• Индикатори на дисплея



Индикатор за чиста вода (две опции):

- водата във ваната за чиста вода е под необходимото ниво. Долейте чиста вода.
- ваната за чиста вода липсва или не е сложена правилно. Поставете обратно ваната.



Кафето на зърна е свършило, допълнете бункера за кафе на зърна и изберете желаната напитка.



Индикатор за отработено кафе: Контейнерът за отработено кафе е пълен. Извадете тавичката и контейнера, изпразнете ги, почистете и върнете обратно. **Почистването на контейнерите се прави САМО на включена машина! Преди да махнете тавичката и контейнера, се уверете, че машината не е в процес на работа.**



Индикатор за еспресо групата: Еспресо групата липсва или не е сложена правилно. Отворете сервизната врата и сложете правилно групата. При затруднения се свържете с нас на посочените телефони.