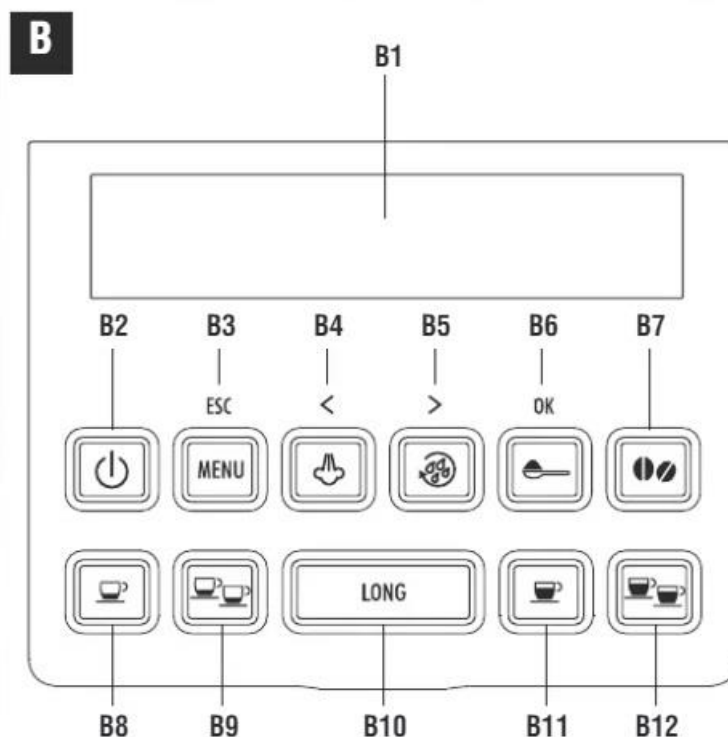


Инструкция за употреба на кафеавтомат

DE'LONGHI Magnifica S Plus



ECAM22.320




B1.	Дисплей
B2.	Бутон за включване и изключване
B3.	Бутон меню (в менюто се използва за връщане назад)
B4.	Бутон за топла вода (в менюто се използва за стрелка наляво)
B5.	Бутон за промивка/декалциране (в менюто се използва за стрелка надясно)

B6.	Бутон за смяно кафе (в менюто се използва за потвърждение)
B7.	Бутон за промяна силата на напитката
B8.	Бутон за еспreso
B9.	Бутон за двойно еспreso
B10.	Бутон за дълго кафе
B11.	Бутон за кафе
B12.	Бутон за двойно кафе

- Приготвяне на кафе напитка с кафе на зърна

1. Преди да изберете желаната напитка, трябва да определите нейната сила (грамажа на количеството смяно кафе за една напитка). С всяко натискане на

бутона , се променя силата на напитката, както и надписа на дисплея:

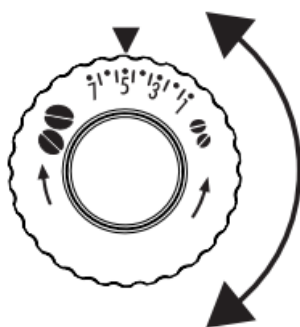
- Extra-mild taste – много слабо кафе (най-малък грамаж)
- Mild taste – слабо кафе
- Standard taste – нормално кафе
- Strong taste – силно кафе
- Extra-strong taste – много силно кафе (най-голям грамаж)

- След като определите силата на своята напитка, изберете един от бутоните, в зависимост от това дали искате единично или двойно кафе.



- Когато изберете двойно еспресо или двойно дълго кафе – машината смела и дозира двойно количество кафе. Може да пригответе двойно кафе или две кафета едновременно, като поставите две чаши една до друга, под чучурите за кафе.

- Регулиране едрината на смилане на кафето





може да регулирате едрината на смилане чрез врътката, която се намира в бункера за кафе.



Променяйте постепенно едрината – с една/две единици, а не директно от 7 на 1 или обратното. Когато въртите към по-малките единици – намалявате едрината на смилане. Когато въртите към по-големите – увеличавате едрината.

Ако след първите направени напитки видите, че кафето е по-воднисто, няма каймак или пък е много ситно,

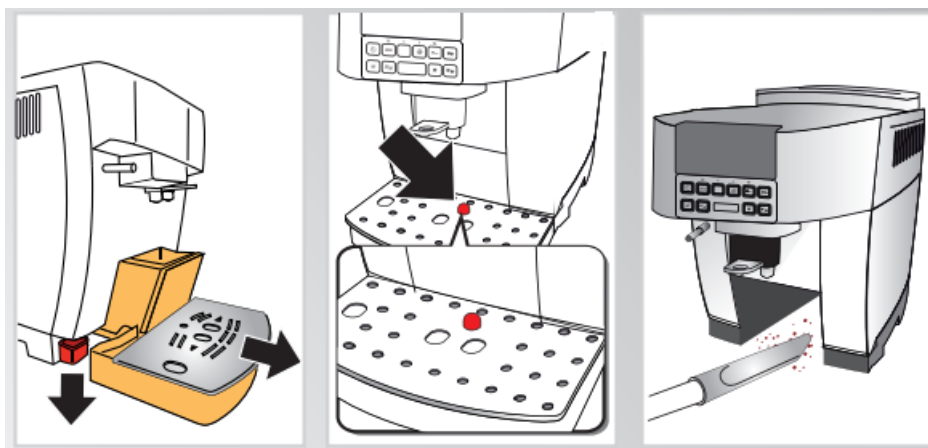
- Приготвяне на кафе с предварително смляно кафе

- Когато искате да пригответе кафе напитка със смляно кафе, трябва да натиснете бутона . На дисплея ще излезе надпис „Pre-ground coffee”.
- След това изсипвате САМО ЕДНА мерителна лъжичка смляно кафе в отвора за смляно кафе.
- Избирате желаната дължина – еспресо или дълго кафе и натискате съответния бутон.
- След като пригответе напитката си със смляно кафе, ако желаете да пригответе друга напитка, но с кафе на зърна, просто натиснете бутона за промяна на силата .

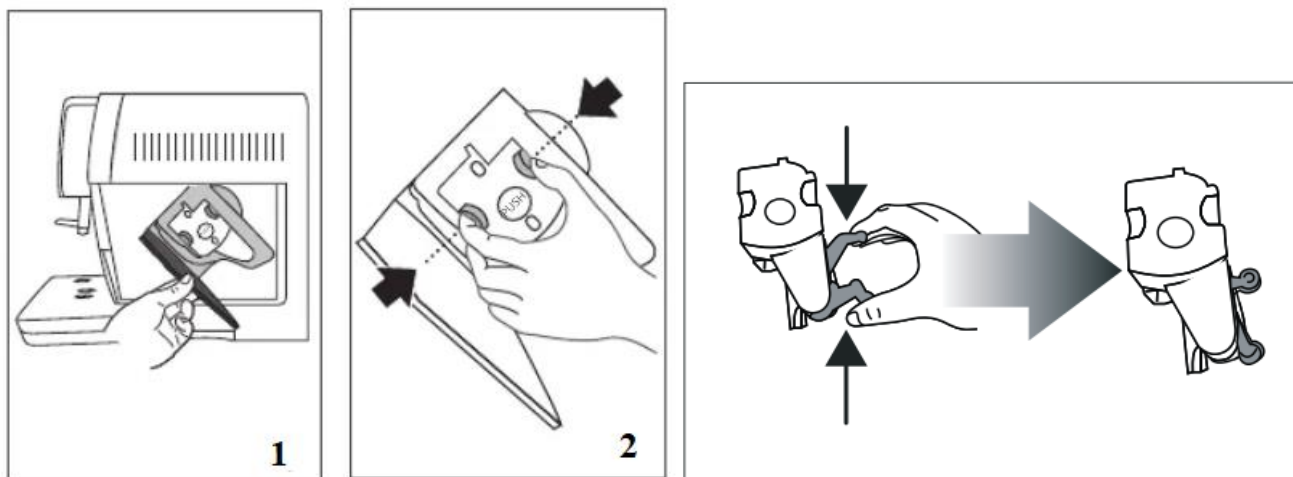
- Приготвяне на чай/инсанти напитки

1. Сложете чаша под чучура за топла вода и натиснете бутона .
2. Когато машината пусне желаното количество вода, натиснете отново бутона за топла вода .

- Почистване на контейнери



- Почистване и смазване на еспreso групата





- Цикъл за премахване на котлен камък – Когато на дисплея започне да премигва надписа “DESCALE”, означава, че машината трябва да се промие с препарат против котлен камък.

1. Включете машината и изчакайте, докато е готова за употреба.
2. Изпразнете контейнера за отработено кафе и тавата за

отпадна вода, след което ги върнете в машината.

3. Натиснете бутона MENU, за да влезете в менюто за настройки. С

бутоните  и , сменявате








Продажба и сервиз на кафемашини

EA Партнерс ЕООД

e-mail: ea.partners@abv.bg

Магазин Орландовци, ул. Мара Бунева 42, тел. 0886 122 933

Магазин Люлин 10, бул. Луи Пастърор, бл. 161, тел. 0889 122 933

- опциите в менюто, докато на дисплея не се покаже опцията „Descal“.
- Потвърдете опцията като натиснете бутона  (ок). На дисплея ще се покаже надпис „Descal Confirm?“. Натиснете отново бутона , за да потвърдите.
 - На дисплея ще се покаже надпис „Add descaler Confirm?“.
 - Изпразнете резервоара за чиста вода и отстранете водния филтър, ако имате такъв.
 - Разтворете препаратата против котлен камък, след което го изсипете във ваната за чиста вода. Сложете ваната в машината.
 - Сложете по-голям съд за течности, така че да бъде под чучура за топла вода и чучурите за кафе, с вместимост от около 1,5л.
 - Натиснете бутона , за да потвърдите и стартирате програмата. На дисплея ще се покаже надпис „Descal underway“. Цикълът срещу котлен камък е пуснат и през чучура за топла вода ще изтича препаратата. Програмата извършва серии от пускане и спиране на препаратата през чучура за топла вода.
 - След около 30мин на дисплея ще се покаже надпис „FILL TANK“. Програмата е почистила машината от котления камък. Следва изплакване на машината от препаратата.
 - Извадете ваната за чиста вода, измийте я много добре от препаратата. Долейте чиста вода във ваната до указаното ниво и я върнете в машината. На дисплея ще се покаже надпис „Rinsing, Confirm?“.
 - Натиснете бутона , за да потвърдите изплакването. На дисплея ще се покаже надпис „Rinsing“.
 - След като свърши водата във ваната, на дисплея ще се покаже надпис „Rinsing complete, Confirm?“. Натиснете бутона , за да потвърдите.
 - Цикъла срещу котлен камък е завършен. Ако имате филтър за пречистване на водата, го сложете обратно във ваната за чиста вода.
 - Долейте чиста вода, машината е в готовност за приготвяне на напитки.



Продажба и сервиз на кафемашини

EA Партнерс ЕООД

e-mail: ea.partners@abv.bg

Магазин Орландовци, ул. Мара Бунева 42, тел. 0886 122 933

Магазин Люлин 10, бул. Луи Пастър, бл. 161, тел. 0889 122 933

- Светлинни индикатори – значение

<u>Надпис на дисплея</u>	<u>Възможна причина</u>	<u>Начин за отстраняване</u>
FILL TANK	Няма достатъчно количество вода във ваната.	Долейте вода във ваната за чиста вода/сложете правилно ваната за вода.
EMPTY GROUNDS CONTAINER	Контейнерът за отработено кафе е пълен.	Извадете контейнера и го почистете, заедно с тавата за отпадна вода.
GROUND TOO FINE ADJUST MILL <i>редувайки се с надписа...</i> Insert water spout and press OK	Едрината на смилане на кафето е много ситна и машината не може да приготви напитката.	Увеличете едрината на смилане, като завъртите надясно към по-големите числа. След което пуснете 2-3 кафета.
INSERT GROUNDS CONTAINER	Контейнерът за отработено кафе липсва.	Върнете/сложете правилно контейнера за отработено кафе.
ADD PRE-GROUND COFFEE	Пусната е програмата за работа със смляно кафе, без да се сложи такова в машината.	Сложете смляно кафе в отвора или изключете тази опция.
DESCALE!	Машината трябва да се декалцира.	Стартиране на цикъла против котлен камък. (стр.8)
LESS COFFEE	Използвано е прекалено много кафе.	Променете силата на напитката чрез бутона  или намалете количеството смляно кафе, което изсипвате в машината.
FILL BEANS CONTAINER	Кафето на зърна е свършило.	Допълнете бункера за кафе на зърна
	Отвора за смляно кафе е задръстен.	Изчистете отвора с помощта на четка или друг по-дълъг предмет, така че смляното кафе да падне.
INSERT INFUSER ASSEMBLY	Еспресо групата не е сложена след почистване.	Поставете правилно еспресо групата в машината.
INSERT TANK	Ваната липсва	Сложете ваната правилно
GENERAL ALARM	Техническа повреда в машината.	Почистете еспресо групата, всички контейнери и тави, смажете еспресо групата. Ако съобщението не се махне, свържете се с нас на посочените телефони.



Продажба и сервиз на кафемашини

EA Партнерс ЕООД

e-mail: ea.partners@abv.bg

Магазин Орландовци, ул. Мара Бунева 42, тел. 0886 122 933

Магазин Люлин 10, бул. Луи Пастър, бл. 161, тел. 0889 122 933

EMPTY CIRCUIT FILL CIRCUIT <i>редувайки се с надписа...</i> Hot water press OK	Във водната система е попаднал въздух.	Поставете правилно накрайника за топла вода/пара и пуснете топла вода, докато машината не започне да я пуска правилно.
REPLACE FILTER	Водният филтър е за смяна.	Сменете филтъра за пречистване на водата.
Press CLEAN	Приготвили сте млечна напитка и трябва да почистите каната от млякото.	Завъртете палеца на каната към позицията CLEAN.
INSERT WATER SPOUT	Накрайника за топла вода липсва или не е поставен правилно.	Сложете накрайника за топла вода/пара.