



# Продажба и сервиз на кафемашини

EA Партнерс ЕООД

e-mail: ea.partners@abv.bg

Магазин Орландовци, ул. Мара Бунева 42, тел. 0886 122 933

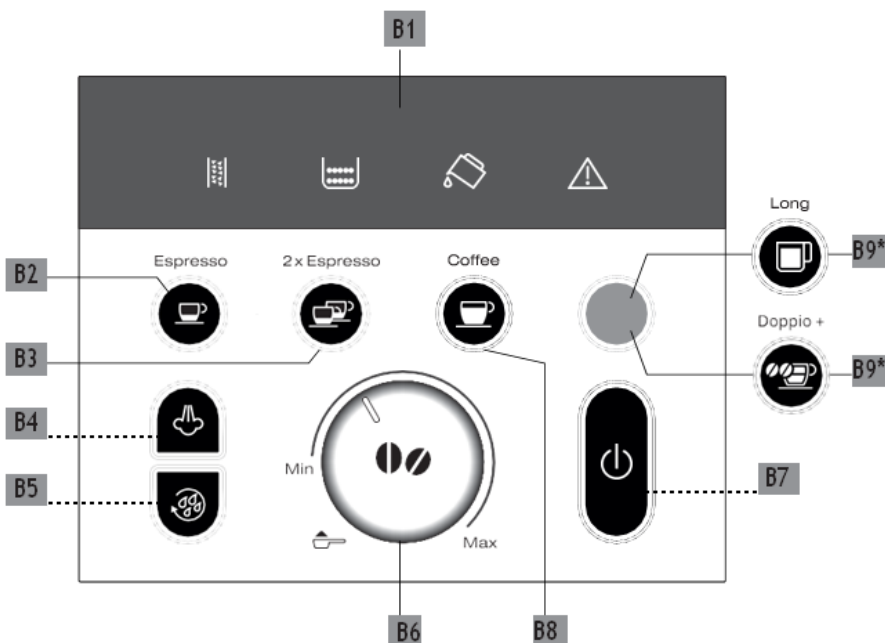
Магазин Люлин 10, бул. Луи Пастър, бл. 161, тел. 0889 122 933



## ИНСТРУКЦИЯ ЗА УПОТРЕБА НА КАФЕАВТОМАТ

### DE'LONGHI MAGNIFICA S SMART ECAM 250.33





## 2.4 Значение на индикаторите



Указва, че на контролния панел е визуализирана аларма (виж раздел „Отстраняване на проблеми“).



Фиксиран индикатор: указва, че съдът за утайка липсва: необходимо е да се постави; Мигащ индикатор: указва, че съдът за утайка е пълен и е необходимо да се изпразни.



Фиксиран индикатор: указва, че резервоарът за вода липсва; Мигащ индикатор: указва, че водата в резервоара не е достатъчна.

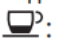



Мигащ индикатор: указва необходимостта за отстраняване на котлен камък от уреда (виж раздел „17. Отстраняване на котлен камък“). Фиксиран индикатор: показва, че уредът извършва отстраняване на котлен камък.


## 2.2 Описание на контролния панел


(стр. 2 - В )

B1. Индикатори

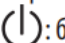
B2. : бутон приготвяне на “Espresso” (1 чаша) с индикатор


B3. : бутон за приготвяне на “2xEspresso” (2 чаши) с индикатор

B4. : бутон функция пара с индикатор


B5. : бутон изплакване

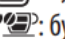
B6. Регулатор за избор аромат/функция предв. смяно кафе

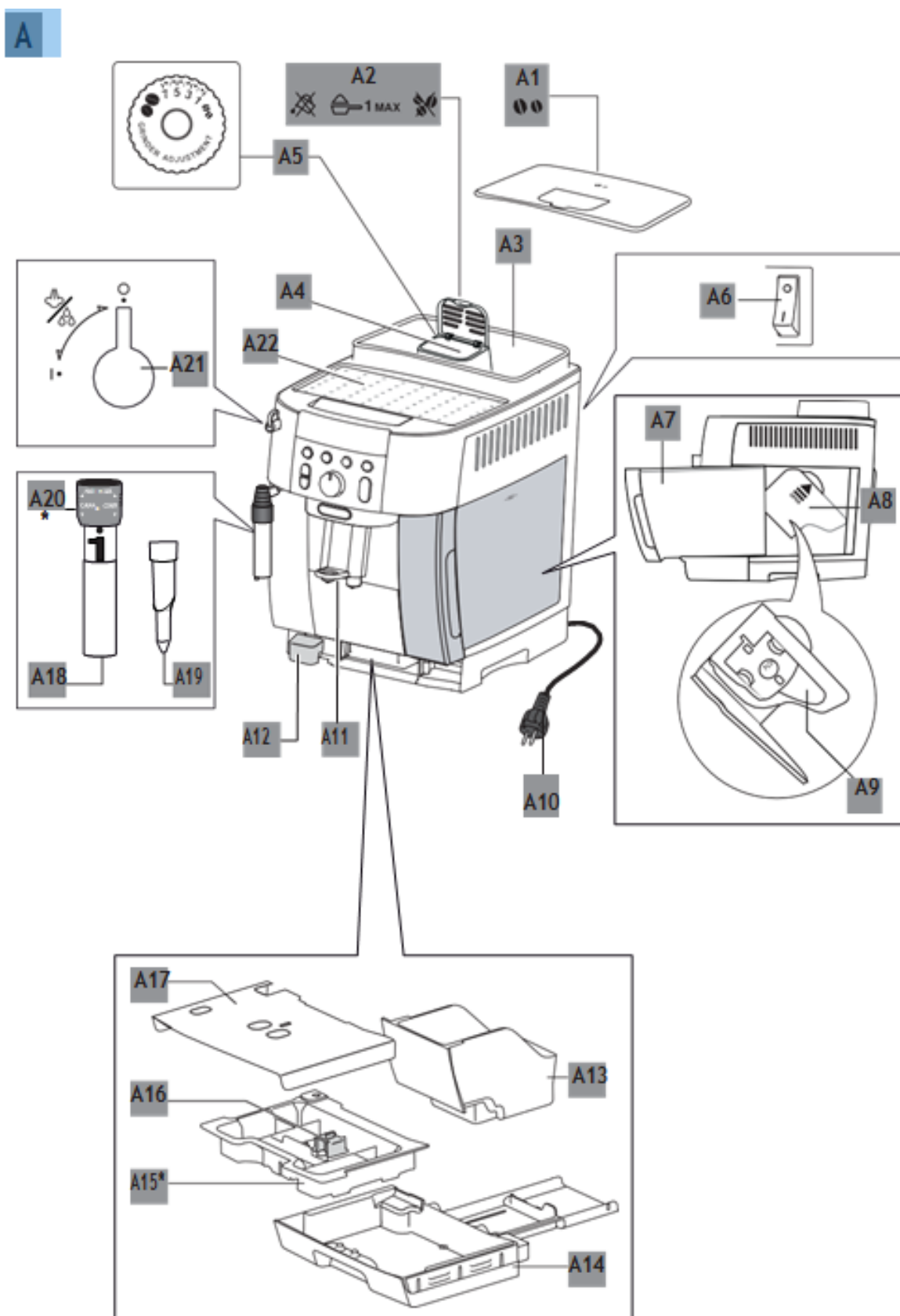
B7. : бутон On/Standby

B8. : бутон приготвяне на “Coffee” с индикатор

B9. \* Различен според моделите:

- : бутон приготвяне на “Long” с индикатор

- : бутон приготвяне на “Doppio+” с индикатор





## 2.1 Описание на уреда

(стр. 3 - А)

- A1. Капак на контейнера за кафе на зърна
- A2. Капак на фуния за предв.смяно кафе
- A3. Контейнер за кафе на зърна
- A4. Фуния за въвеждане на предв. смяно кафе
- A5. Ръкохватка за регулиране на степента на смилане
- A6. Главен прекъсвач
- A7. Резервоар за вода
- A8. Люк на инфузор
- A9. Инфузор
- A10. Захранващ кабел
- A11. Струйник за кафе (с регулиране на височината)
- A12. Ваничка за събиране на конденз
- A13. Контейнер за утайка от кафе
- A14. Ваничка за събиране на капки
- A15. Решетка на ваничка (\*само при някои модели)
- A16. Индикатор за ниво на водата във ваничката за събиране на капки
- A17. Табла за поставяне на чаши
- A18. Струйник за капучино (разглобяем)
- A19. Дюза за топла вода и пара (разглобяема)
- A20. Колело за избор на струйника за капучино (\*само за някои модели)
- A21. Регулатор за подаване на пара/топла вода
- A22. Плот за чаши



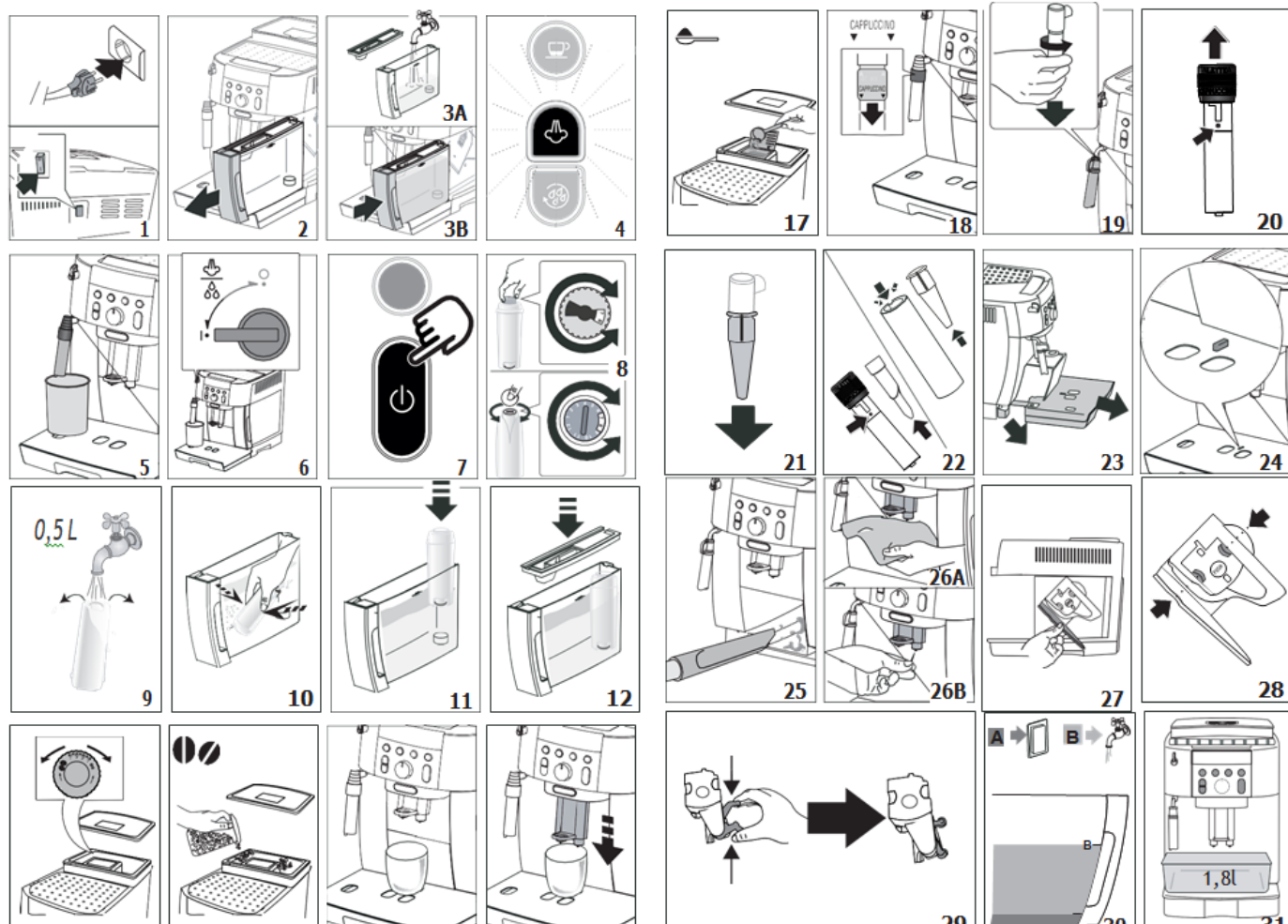
# Продажба и сервиз на кафемашини

EA Партнерс ЕООД

e-mail: ea.partners@abv.bg

Магазин Орландовци, ул. Мара Бунева 42, тел. 0886 122 933

Магазин Люлин 10, бул. Луи Пастър, бл. 161, тел. 0889 122 933



Сканирайте QR кода, за да изтеглите пълната инструкция от сайта на производителя

